



Materialenlijst

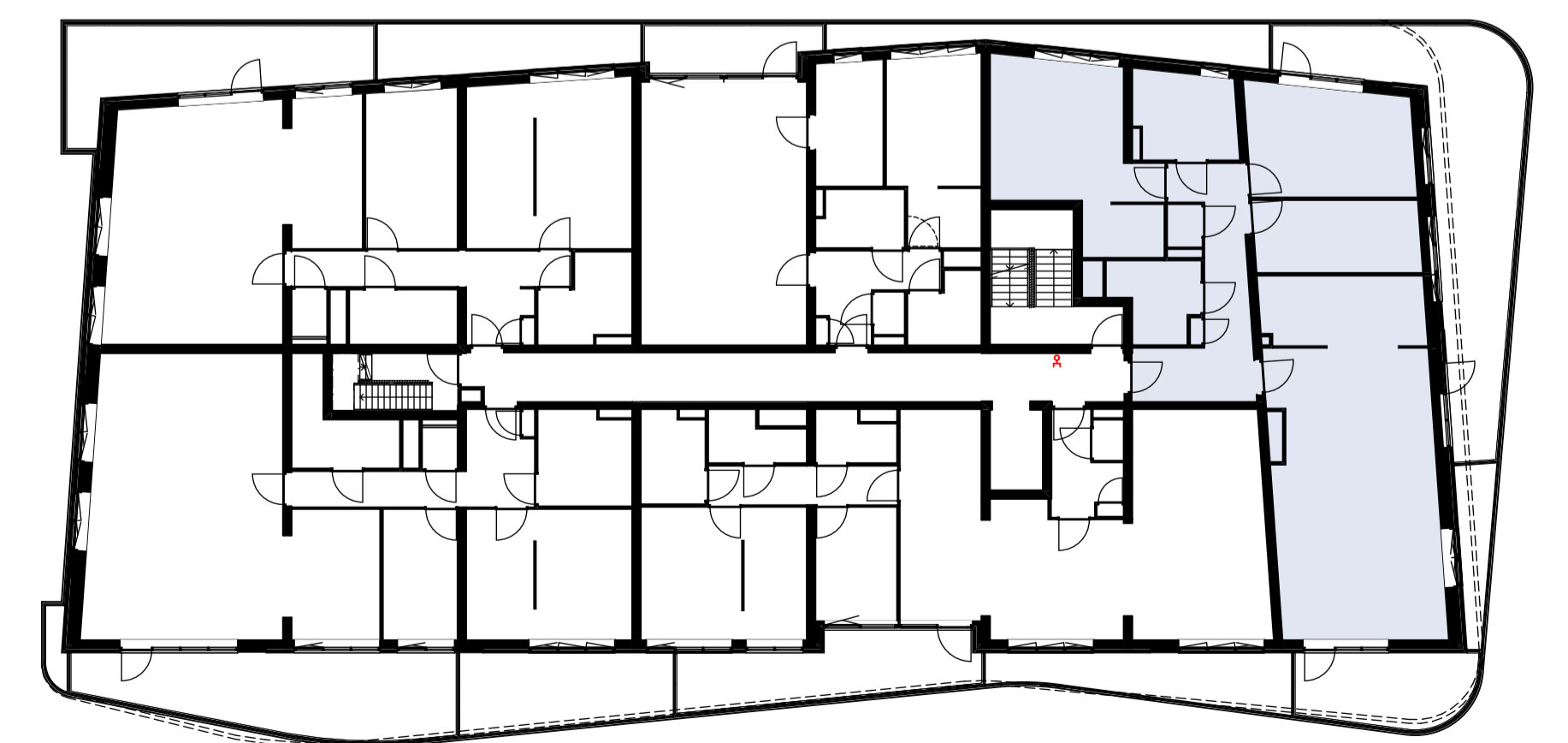
| | |
|--------------------------|--|
| Gevelsteen | |
| Gevelsteen verticaal | |
| HSB wand | |
| Gevelstuc op isolatie | |
| Cellenbeton G4/600 100mm | |
| Cellenbeton G5/800 100mm | |
| Cellenbeton G4/600 70mm | |
| Prefab beton | |
| Beton ihwg | |
| Isolatie | |

Symbolenlijst

| Symbol | Omschrijving |
|--------|---|
| ↑ | Aanstuitpunt loos |
| ○ | Aanstuitpunt tbv wand verlichting |
| ⊕ | Bel schel |
| ⊙ | Beldrukker |
| ⊗ | Centraaldoos |
| Y | Contactdoos 1-voudig met beschermingscontact |
| YY | Contactdoos 2-voudig met beschermingscontact in 2 inbouwdozen |
| ⊚ | Contactdoos 2-voudig met beschermingscontact, waterdicht |
| ⊞ | Intercom post |
| ⊞ | Melder, rook, optisch |
| ⊞ | Schakelaar, enkel polig |
| X | Schakelaar, kruis- |
| ⊞ | Schakelaar, wissel- |
| ⊞ | Thermostaat |
| ⊞ | Verdeelinrichting |
| ⊞ | Wandcontactdoos 2-voudig met beschermingscontact, H150 / opbouw |

Vermogenscodelijst

| Vermogenscode | Omschrijving |
|---------------|--------------|
| WA | Wasmachine |
| WD | Wasdroger |



03 DERDE VERDIEPING